

ESM-Gurtführungen

Die kleinen effektiven Energiesparer

ESM Altbau-Sanierungs-Gurtführung

Mit der ESM Sanierungs-Gurtführung lassen sich Gurtöffnungen in alten Rollladenkästen effektiv und aufwandsarm dämmen. Energieverluste können so um bis zu 95 % gesenkt werden.

Sanierungsgurtführung mit Gurtausbau



Bohrschablone
(optional, separat
zu bestellen)



Zellkautschuk-
Dichtrahmen



Distanzrahmen 5 mm
(optional, separat zu
bestellen)



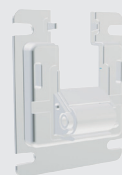
ESM-Gurtführung
mit doppelter
Bürstendichtung



Abdeckrahmen

Sanierungsgurtführung ohne Gurtausbau

Das neue Gurtführungssystem von Beck+Heun ermöglicht eine noch schnellere Montage. Dank des 2-komponentigen Systems ist die Demontage des Gurtbandes nicht mehr nötig.



Grundkörper
Gurtführung



Grundkörper mit
Abdeckklappe



Abdeckrahmen

ESM Verschlussdeckel-Gurtführung

Die ESM Verschlussdeckel-Gurtführung ist sowohl im Rahmen einer Neumontage also auch in der Sanierung problemlos montierbar. Dank des 2-teiligen System ist eine Demontage des alten Gurtbandes nicht mehr nötig (nicht bei Variante 90° gedreht).



Verschlussdeckel-Gurtführung,
Verlauf gerade



Verschlussdeckel-Gurtführung,
Verlauf 90° gedreht