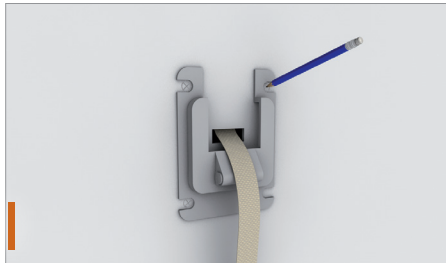


ESM-Gurtführungen

Die kleinen effektiven Energiesparer

Die Montage – ESM Altbau-Sanierungs-Gurtführung



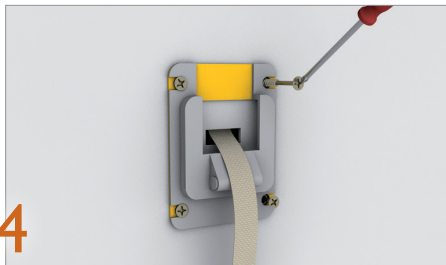
1 Grundkörper ausrichten und Bohrlöcher einzeichnen.



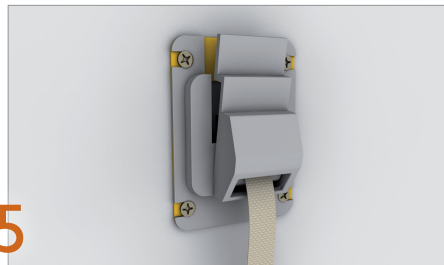
2 Vorbohren und Dübel setzen.



3 Schutzfolie des Zellkautschuk-Dichtrahmens entfernen und auf die Gurtführung aufkleben.



4 Grundkörper aufkleben und verschrauben.



5 Abdeckklappe auf Grundkörper aufstecken.

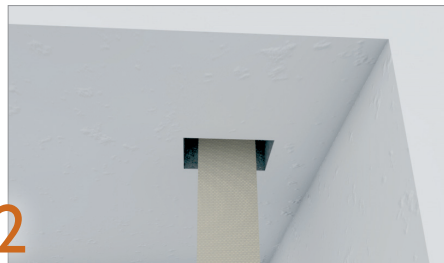


6 Abschließend Abdeckrahmen aufstecken.

Die Montage – ESM Verschlussdeckel-Gurtführung



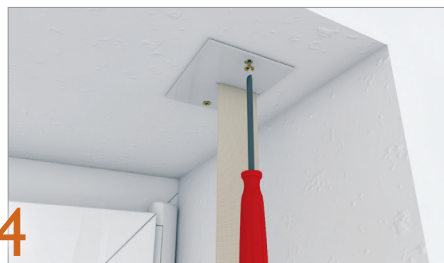
1 Ausgangssituation.



2 Aussparung für die Montage der Gurtführung anpassen (30 x 20 mm).



3 Gurtband einziehen. Montage auch ohne Demontage des Gurtes durch 2-teiliges System möglich.



4 Abschließend die Gurtführung einsetzen und mit Senkkopf-Schrauben fixieren.