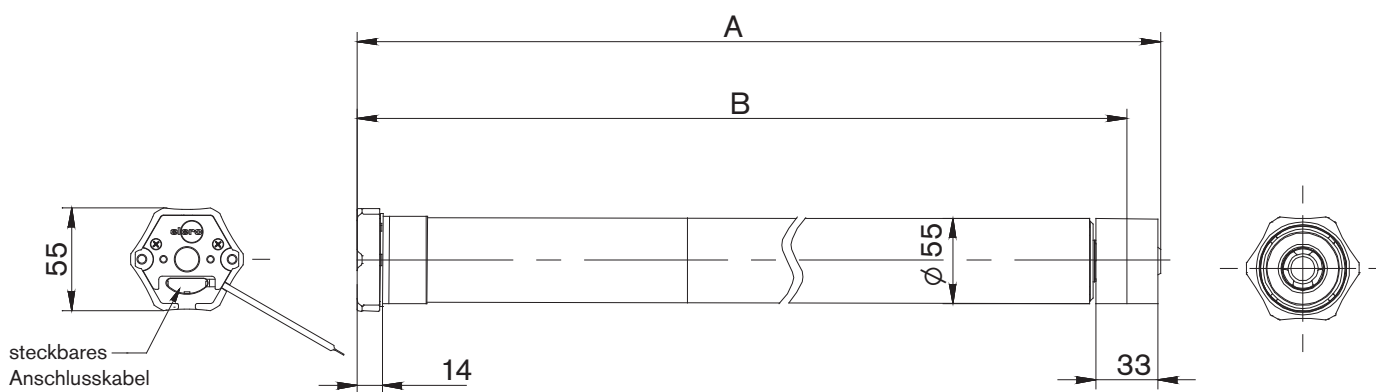


### Maßtabelle

Baugröße	A in mm	B in mm
M10-868*	491	473,3
M20-868*	541,5	523,8
M30-868	531	513,3
M40-868	551	533,3
M50-868	571	553,3

M07/23-868*	491	473,3
M12/23-868*	541,5	523,8

\*mit Softbremse



### Technische Daten:

Baugröße	max. Drehmoment in Nm	Achs- $\phi$ x Wandstärke in mm	Drehzahl Upm - min <sup>-1</sup>	max. Endschalterbereich in Achsumdrehungen	seitlicher Platzbedarf in mm	Spannung in Volt bei 50 Hz	Stromstärke Ampère	Leistung Watt	Betriebsart KB in min.	Schutzart IP	CE-Zeichen
M10-868*	10	50x1,5	14	35	14	230~	0,65	150	5	44	●
M20-868*	20	50x1,5	14	35	14	230~	1,00	220	4	44	●
M30-868	30	50x1,5	14	35	14	230~	0,90	200	4	44	●
M40-868	40	50x1,5	14	35	14	230~	1,00	230	4	44	●
M50-868	50	50x1,5	14	35	14	230~	1,30	290	4	44	●
M07/23-868*	7	50x1,5	23	35	14	230~	0,60	130	5	44	●
M12/23-868*	12	50x1,5	23	35	14	230~	0,90	200	5	44	●

\* mit Softbremse

# Zugkrafttabelle für VariEco/B-868

## Zugleistungen für einteilige Rolladenanlage

Baugröße	Drehmoment [Nm]	Wellen-Ø [mm]	Stabdicke bis [mm]	Max. Behanggewicht bei einer Rolladenhöhe bis				
				1.0 m [kg]	1.5 m [kg]	2.0 m [kg]	2.5 m [kg]	3.0 m [kg]
VariEco/B-868 M10	10	65	8	25	23	22	21	20
VariEco/B-868 M20	20	65	8	49	47	44	42	40
VariEco/B-868 M30	30	65	8	74	70	67	63	60
VariEco/B-868 M40	40	65	8	99	94	89	84	79
VariEco/B-868 M50	50	65	8	123	117	111	104	99
<hr/>								
VariEco/B-868 M10	10	65	11	24	22	20	19	18
VariEco/B-868 M20	20	65	11	47	43	40	37	35
VariEco/B-868 M30	30	65	11	71	65	60	56	53
VariEco/B-868 M40	40	65	11	94	86	80	75	70
VariEco/B-868 M50	50	65	11	118	108	100	93	88
<hr/>								
VariEco/B-868 M10	10	65	14	22	20	18	17	16
VariEco/B-868 M20	20	65	14	44	40	36	34	32
VariEco/B-868 M30	30	65	14	66	60	55	51	48
VariEco/B-868 M40	40	65	14	88	80	73	68	64
VariEco/B-868 M50	50	65	14	110	100	91	85	79

Bei den angegebenen Werten wurde 15% Reibung berücksichtigt.

**Hinweis: Beachten Sie unbedingt die zulässige Belastung der Wickelwelle**

## Markisen und Rollo

Baugröße	Drehmoment [Nm]	Wellen-Ø [mm]	Zugkraft an der Achse	Fallarm- und Senkrechtmarkisen mit Markisenstoff Fallstabgewicht 500 g/lfm bei 3 m Höhe			offene Gelenkarmmarkisen max. Armanzahl an den Gelenkarmmarkisen		
				einteilig bis 3 m	zweiteilig bis 6 m	dreiteilig bis 9 m	20 kg je Arm	25 kg je Arm	30 kg je Arm
VariEco/B-868 M10	10	50	40						
		78	26						
		85	24						
VariEco/B-868 M20	20	50	80				2	2	2
		78	51				2		
		85	47				2		
VariEco/B-868 M30	30	50	120				4	4	2
		78	77				2	2	2
		85	71				2	2	2
VariEco/B-868 M40	40	50	160				6	4	4
		78	103				4	2	
		85	94				4	2	
VariEco/B-868 M50	50	50	200				6	6	4
		78	128				4	4	2
		85	118				4	4	2

Antriebe für Markisolekten, Wintergartenbeschattungen, Gegenzuganlagen usw. müssen jeweils für Ihre Anlage ermittelt werden.

Legende

2

> Antriebsempfehlung + Anzahl der Gelenkarme