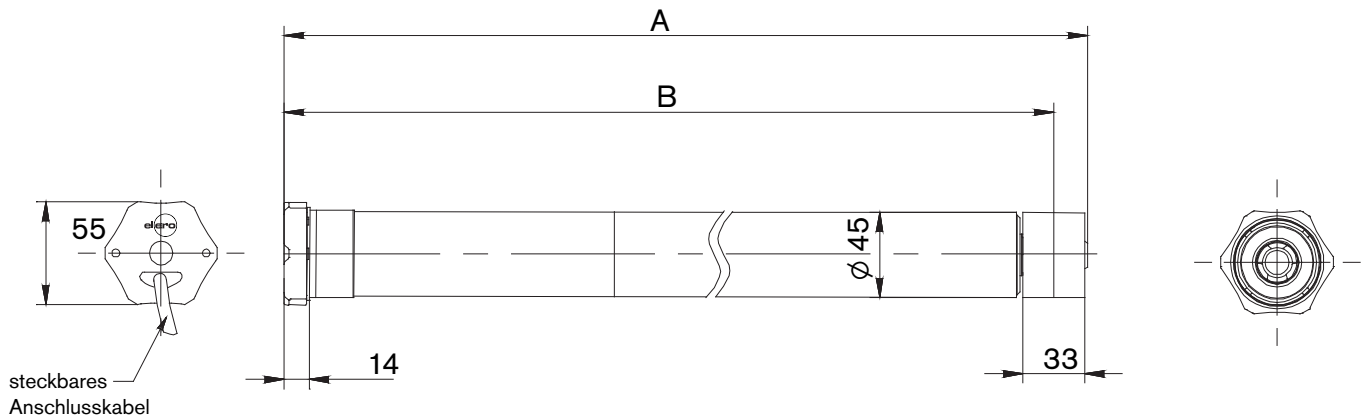


Maßtabelle

Baugröße	A in mm	B in mm
M10-K* **	404,8	387,1
M10**	479,8	462,1
M20-K* **	520,3	503,8
M20**	540,3	522,6
M30	529,8	512,1
M40	539,8	522,1
M50	559,8	542,1

*nur als RolSmart lieferbar, keine Parallelschaltung möglich !

**mit Softbremse



Technische Daten:

RolSmart-K/RolTop

Baugröße	max. Drehmoment Nm	Zugleistung an der Achse N	Achs-Ø x Wandstärke mm	Drehzahl Upm – min ⁻¹	max. Endschalterbereich in Achsumdrehungen	seitlicher Platzbedarf mm	Spannung in Volt bei 50 Hz	Stromstärke Ampère	Leistung Watt	Betriebsart KB in min.	Schutzart IP	VDE-EMV geprüft 	VDE-Zeichen 	CE-Zeichen
M10-K* **	10	400	50x1,5	14	40	14	230~	0,65	150	5	44	●	●	●
M10**	10	400	50x1,5	14	40	14	230~	0,65	150	5	44	●	●	●
M20-K* **	20	800	50x1,5	14	40	14	230~	1,00	220	4	44			●
M20**	20	800	50x1,5	14	40	14	230~	1,00	220	4	44			●
M30	30	1200	50x1,5	14	40	14	230~	0,90	200	4	44			●
M40	40	1600	50x1,5	14	40	14	230~	1,00	230	4	44			●
M50	50	2000	50x1,5	14	40	14	230~	1,30	290	4	44			●

*nur als RolSmart lieferbar, keine Parallelschaltung möglich

**mit Softbremse

SunTop

Baugröße	max. Drehmoment Nm	Zugleistung an der Achse N	Achs-Ø x Wandstärke mm	Drehzahl Upm – min ⁻¹	max. Endschalterbereich in Achsumdrehungen	seitlicher Platzbedarf mm	Spannung in Volt bei 50 Hz	Stromstärke Ampère	Leistung Watt	Betriebsart KB in min.	Schutzart IP	VDE-EMV geprüft 	VDE-Zeichen 	CE-Zeichen
M10**	10	400	50x1,5	14	40	14	230~	0,65	150	5	44	●	●	●
M20**	20	800	50x1,5	14	40	14	230~	1,00	220	4	44			●
M30	30	1200	50x1,5	14	40	14	230~	0,90	200	4	44			●
M40	40	1600	50x1,5	14	40	14	230~	1,00	230	4	44			●
M50	50	2000	50x1,5	14	40	14	230~	1,30	290	4	44			●

**mit Softbremse

Zugkrafttabelle für RevoLine RolSmart-K/RolTop Baugröße M

Zugleistungen für einteilige Rollladenanlage

Baugröße	Drehmoment [Nm]	Wellen-Ø [mm]	Stabdicke bis [mm]	Max. Behanggewicht bei einer Rollladenhöhe bis				
				1.0 m [kg]	1.5 m [kg]	2.0 m [kg]	2.5 m [kg]	3.0 m [kg]
RolSmart M10-K	10	65	8	25	23	22	21	20
RolSmart M20-K	20	65	8	49	47	44	42	40
RolSmart M10-K	10	65	11	24	22	20	19	18
RolSmart M20-K	20	65	11	47	43	40	37	35
RolSmart M10-K	10	65	14	22	20	18	17	16
RolSmart M20-K	20	65	14	44	40	36	34	32

Bei den angegebenen Werten wurde 15% Reibung berücksichtigt.

Die RolSmart-K-Rollladenantriebe benötigen einen definierten Anschlag (obere oder untere Endlage).

Hinweis: Beachten Sie unbedingt die zulässige Belastung der Wickelwelle.

Zugleistungen für einteilige Rollladenanlage

Baugröße	Drehmoment [Nm]	Wellen-Ø [mm]	Stabdicke bis [mm]	Max. Behanggewicht bei einer Rollladenhöhe bis				
				1.0 m [kg]	1.5 m [kg]	2.0 m [kg]	2.5 m [kg]	3.0 m [kg]
RolTop M10	10	65	8	25	23	22	21	20
RolTop M20	20	65	8	49	47	44	42	40
RolTop M30	30	65	8	74	70	67	63	60
RolTop M40	40	65	8	99	94	89	84	79
RolTop M50	50	65	8	123	117	111	104	99
RolTop M10	10	65	11	24	22	20	19	18
RolTop M20	20	65	11	47	43	40	37	35
RolTop M30	30	65	11	71	65	60	56	53
RolTop M40	40	65	11	94	86	80	75	70
RolTop M50	50	65	11	118	108	100	93	88
RolTop M10	10	65	14	22	20	18	17	16
RolTop M20	20	65	14	44	40	36	34	32
RolTop M30	30	65	14	66	60	55	51	48
RolTop M40	40	65	14	88	80	73	68	64
RolTop M50	50	65	14	110	100	91	85	79

Bei den angegebenen Werten wurde 15% Reibung berücksichtigt.

Hinweis: Beachten Sie unbedingt die zulässige Belastung der Wickelwelle.

Zugkrafttabelle für SunTop Baugröße M



Markisen und Rollo

Baugröße	Drehmoment [Nm]	Wellen-Ø [mm]	Zugkraft an der Achse	Fallarm- und Senkrechtmarkisen mit Markisenstoff Fallstabgewicht 500g/lfm bei 3m Höhe			Gelenkarmmarkisen max. Armanzahl an den Gelenkarm-, Kassetten- oder Kastenmarkisen		
				einteilig bis 3 m	zweiteilig bis 6 m	dreiteilig bis 9 m	20 kg je Arm	25 kg je Arm	30 kg je Arm
SunTop M10	10	50	40						
		78	26						
		85	24						
SunTop M20	20	50	80				2	2	2
		78	51				2		
		85	47				2		
SunTop M30	30	50	120				4	4	2
		78	77				2	2	2
		85	71				2	2	2
SunTop M40	40	50	160				6	4	4
		78	103				4	2	
		85	94				4	2	
SunTop M50	50	50	200				6	6	4
		78	128				4	4	2
		85	118				4	4	2

Antriebe für Markisoletten, Wintergartenbeschattungen, Gegenzuganlagen usw. müssen jeweils für die Anlage ermittelt werden.

Legende

2

> Antriebsempfehlung + Anzahl der Gelenkarme

